



Fondazione
Tavecchio



info@alessio.org
www.alessio.org

La Fondazione

La Fondazione Alessio Tavecchio è attiva dal 1998 a livello Nazionale con progetti che mirano a rendere **ogni limite un'opportunità di crescita.**



La missione della Fondazione è **creare opportunità per le persone con disabilità e fragilità**, offrendo servizi innovativi e personalizzati che favoriscano l'acquisizione di competenze personali e professionali. Oltre a sostenere l'**inclusione sociale**, la Fondazione è impegnata nella **promozione della sicurezza stradale**, nell'**educazione finanziaria per famiglie in difficoltà** e in **percorsi rieducativi che favoriscano la consapevolezza e la crescita personale.**

Alessio e la sua storia



La Fondazione Alessio Tavecchio Onlus nasce dalla determinazione e dall'energia di Alessio Tavecchio, che ha trasformato la sua esperienza di vita in un potente motore di cambiamento.

Dopo un grave incidente che lo ha reso paraplegico, Alessio ha deciso di dedicare la sua esistenza a supportare chi si trova in situazioni di difficoltà, con l'obiettivo di promuovere autonomia, inclusione e qualità della vita.

Asset Fondazione Tavecchio

Bilancio 2020: Utile € 2.004 (malgrado lockdown)

Bilancio 2021: Utile € 70.600

Bilancio 2022: Utile € 21.240

Bilancio 2023: Utile € 5.795 a causa del grave ritardo del permesso di costruire (3 anni)



Servizi diretti di Fondazione:

Formazione professionale e didattica

Centri Estivi dai 3 ai 13 anni

Laboratori di agraria e botanica adulti e bambini



Accolti e Raccolti è un Agriparco Solidale che sorge a Monza su un terreno di proprietà di Fondazione: 12.000mq ospitante Vigneto, Bosco, Frutteto, Apiario, Giardino Sensoriale, Ufficio gest. di 60mq e pedana accessibile di 1.000mq per un valore complessivo di **800.000 euro**



Autari è il Barbera del Vigneto di Monza, unico in tutta la provincia di MB, che riporta la produzione cittadina dopo 150 anni. Marchio registrato da Fondazione. 1° vendemmia utile quella del 2022 con **500 bottiglie**.



SaporFare Srl – Impresa Sociale fondata nel 2-2023 e controllata al 100% da Fondazione Tavecchio. Si occupa di servizi commerciali, di eventi e team building con aziende, scuole e associazioni. Le verrà affidata la futura gestione del Centro Polifunzionale SaporFare. Nel 2023 chiude con una previsione di utile di **36.000 euro**



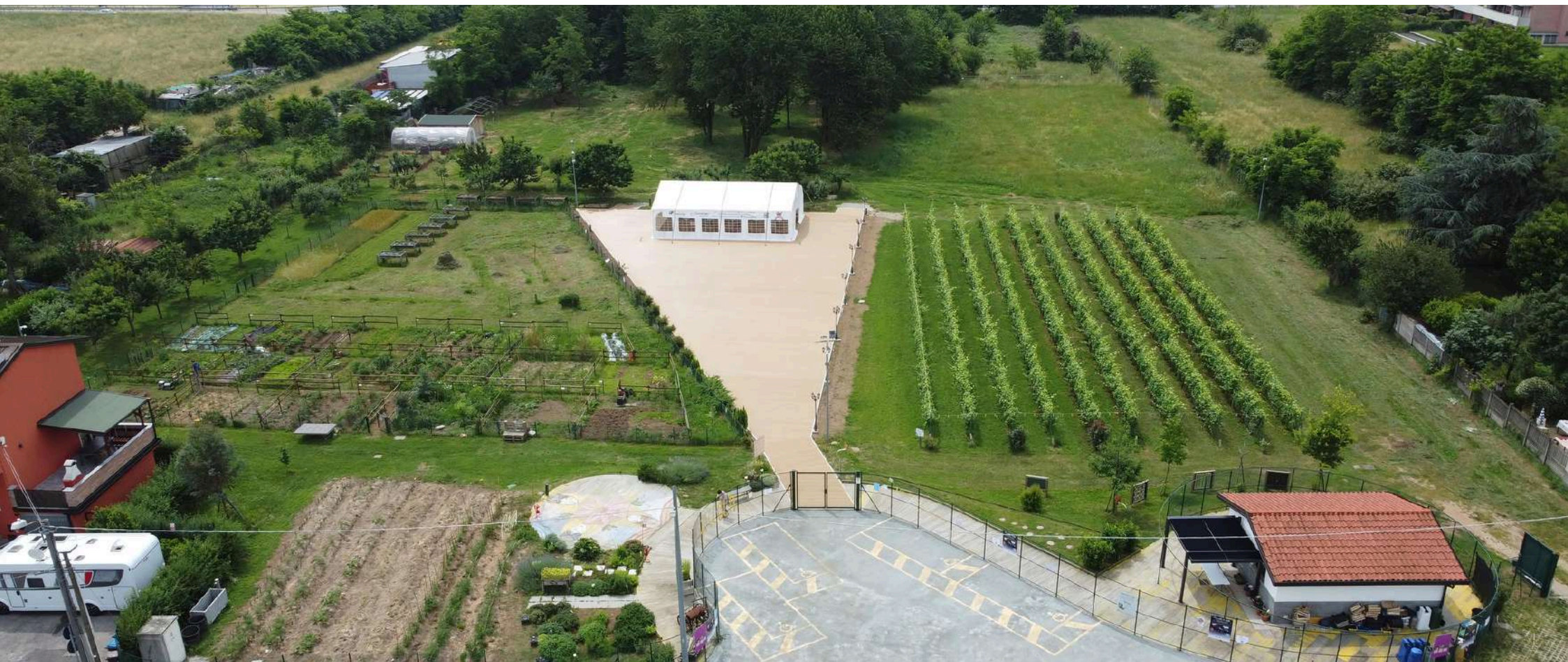
Centro Polifunzionale in costruzione nel prossimo biennio **2024-25**
Area Eventi, Formazione, Ristorante, Wine School e Laboratori
Produzione per un totale di **1.200mq** (3mln valore investimento)

L'AGRIPARCO SOLIDALE

12.000 MQ

Oggi la Fondazione è proprietaria di un terreno di 12.000 mq a Monza dove si trova l'**Agriparco Solidale "Accolti e Raccolti"**, costituito da un orto, un frutteto, un vigneto, un bosco, un apiario, un giardino sensoriale e una pedana accessibile con tensostruttura.

L'Agriparco rappresenta un fiore all'occhiello della Fondazione: un **luogo di convivialità, educazione ambientale e benessere**, dove scuole, famiglie e comunità possono partecipare a **laboratori sensoriali, attività educative e iniziative** legate alle tradizioni del territorio.



COSA ABBIAMO REALIZZATO AD OGGI



TENSOSTRUTTURA

Per iniziative ed eventi



FRUTTETO

56 alberi da frutto recuperati da Expo 2016



ORTO IN AFFITTO

Spazi verdi in affitto a privati e associazioni



APIARIO

4 arnie recintate per uso didattico



VIGNETO 500 VITI

Progetto per riportare la Barbera a Monza dopo 150 anni



GIARDINO SENSORIALE

Giardino di piante che aiutano la stimolazione cognitiva



1.000 MQ DI PEDANA

Accessibile anche a persone con disabilità



10 VASCHE RIALZATE

Formazione e didattica anche per persone disabili



IOT & SECURITY

Tecnologia wi-fi e video by Cisco Systems



PARCHEGGIO DISABILI

4 parcheggi esclusivi per persone disabili



ORTO DIDATTICO

Orto solidale in permacultura e di tipo sinergico naturale



AREA GIOCHI

Inclusiva ed accessibile a bambini di tutte le abilità



RECINZIONE

Artistica



Il Centro Polifunzionale SaporFare metterà la prima pietra entro l'anno e prenderà forma presso l'Agriparco "Accolti e Raccolti" di Monza.

Un luogo di crescita anche per le persone fragili, ma anche un laboratorio di comunità, dove coltivare inclusione, solidarietà e sostenibilità.

Cosa offrirà:

● Wine School

● Ristorante

● Laboratori

● Eventi

● Formazione



ha scelto SaporFare come progetto sociale d'eccellenza per il territorio di Monza e Brianza e Bergamo, erogando 750 mila euro e coprendo il 50% dell'intero progetto di costruzione.

Nel mese di gennaio 2025 abbiamo raccolto 200 mila euro.



ESG: ENVIRONMENTAL – SOCIAL - GOVERNANCE

L'innovazione e il cambiamento sono possibili solamente se si attivano processi basati sul dialogo, sull'ascolto e sulla progettazione partecipata

Progettazione Partecipata, Educazione, Programmazione E Comunicazione

I valori ispiratori delle attività previste da

SaporFare sono **16 sui 17 Obiettivi**

dell'Agenda 2030 dell'ONU.

Realizziamo insieme un futuro migliore

e più sostenibile per tutti.



Iniziative ed Eventi annuali



ECOHOTSPORT

Progetto che mira a consolidare e ampliare le opportunità formative per i giovani nello sport, danza, cultura e ambiente



CENA SOTTO LE STELLE

Evento di raccolta fondi a sostegno dell'Agriparco
Accolti e Raccolti



ISPIRAZIONE

Corsi di formazione dedicati all'empowerment femminile



AGRI-CAMPUS

Centro estivo tra natura e colori presso il nostro Agriparco



LABORATORI DIDATTICI

Laboratori dedicati alle scuole (percorsi sensoriali, miele, pigiatura dell'uva, orto)



TEAM BUILDING E DIVERSITY & INCLUSION

Eventi personalizzati per aziende ed associazioni

Partnership e Collaborazioni



Contattaci



039 96 34 280



info@alessio.org



www.alessio.org



[@fondazionealessiotavecchio](https://www.facebook.com/fondazionealessiotavecchio)



[@fondazionetavecchio](https://www.instagram.com/fondazionetavecchio)



[@fondazionealessiotavecchio](https://www.youtube.com/fondazionealessiotavecchio)



Fondazione
Tavecchio

5xmille: C.F. 94572270158